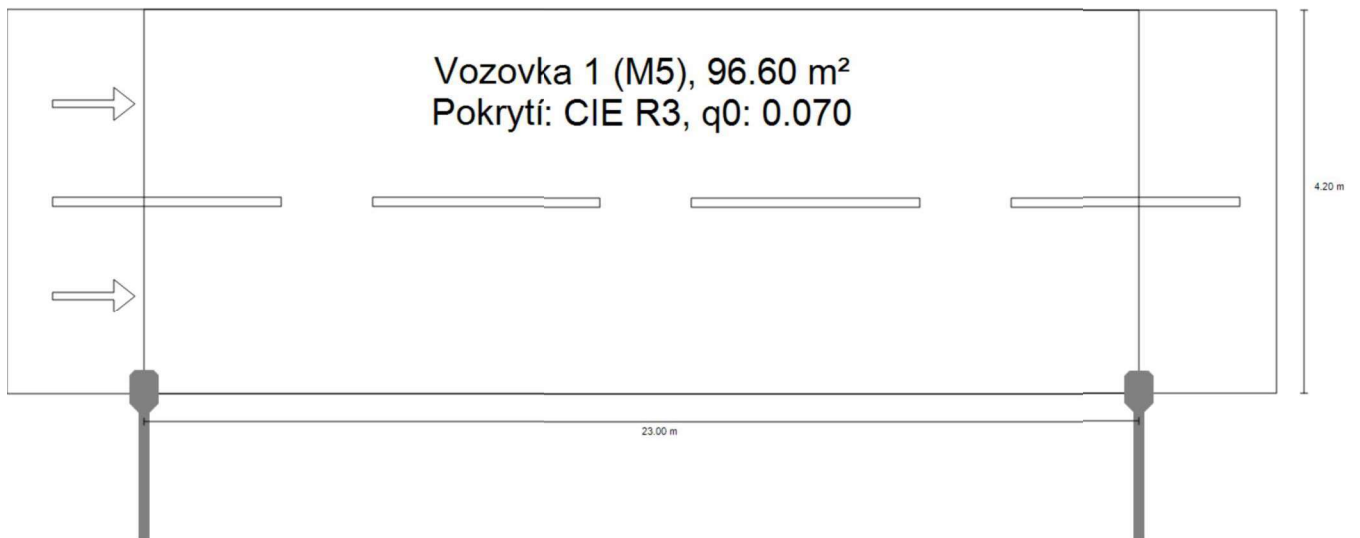
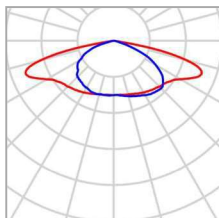


Silnice 1

**Shrnutí (do EN 13201:2015)**



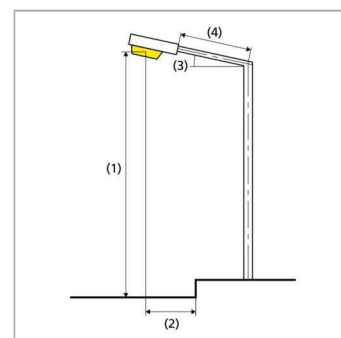
Silnice 1

**Shrnutí (do EN 13201:2015)**

Výrobce	SCHREDER	P	36.4 W
C. výrobku	468082	Φ <sub>žárovka</sub>	5077 lm
Název výrobku	TECEO GEN2 1 5068 Flat, Glass Extra Clear, Smooth - 16 XP-G3@700mA WW 730 230V 00-36-648 468082	Φ <sub>svítidlo</sub>	3969 lm
		η	78.17 %
Osazení	1x 16 XP-G3@700mA WW 730 230V 00-36-648		

TECEO GEN2 1 5068 Flat, Glass Extra Clear, Smooth - 16 XP-G3@700mA WW 730 230V 00-36-648 468082 (jednostranně dole)

Vzdálenost sloupů	23.000 m
(1) Výška zavěšení osvětlovacího zdroje	7.000 m
(2) Převis osvětlovacího zdroje nad vozovkou	0.000 m
(3) Sklon ramene	0.0°
(4) Délka ramene	1.600 m
Roční provozní hodiny	4000 h: 100.0 %, 36.4 W
Spotřeba	1565.2 W/km
ULR / ULOR	0.00 / 0.00
Max. svítivosti	≥ 70°: 371 cd/klm
Vždy do všech směrů, které u použitelně nainstalovaného svítidla tvoří stanovený úhel se spodní vertikálou.	≥ 80°: 127 cd/klm ≥ 90°: 0.00 cd/klm
Třída intenzity světla	G*2
Hodnoty svítivosti v [cd/klm] pro výpočet třídy	



## Silnice 1

**Shrnutí (do EN 13201:2015)**

svítivosti jsou podle ČSN EN 13201:2015 založeny na světelném toku svítidla.

Třída indexu oslnění	D.6
----------------------	-----

## Výsledky pro vyhodnocovací políčka

	Velikost	Vypočítáno	Pož.	Kontrola
Vozovka 1 (M5)	L <sub>m</sub>	0.54 cd/m <sup>2</sup>	≥ 0.50 cd/m <sup>2</sup>	✓
	U <sub>o</sub>	0.63	≥ 0.35	✓
	U <sub>l</sub>	0.93	≥ 0.40	✓
	TI	9 %	≤ 15 %	✓
	R <sub>EI</sub>	0.83	≥ 0.30	✓

Pro instalaci se počítalo s činitelem údržby 0.67.

## Výsledky pro ukazatele energetické účinnosti

	Velikost	Vypočítáno	Spotřeba
Silnice 1	D <sub>p</sub>	0.053 W/lx*m <sup>2</sup>	-
TECEO GEN2 1 5068 Flat, Glass Extra Clear, Smooth - 16 XP-G3@700mA WW 730 230V 00-36-648 468082 (jednostranně dole)	D <sub>e</sub>	1.5 kWh/m <sup>2</sup> yr,	145.6 kWh/yr

Silnice 1

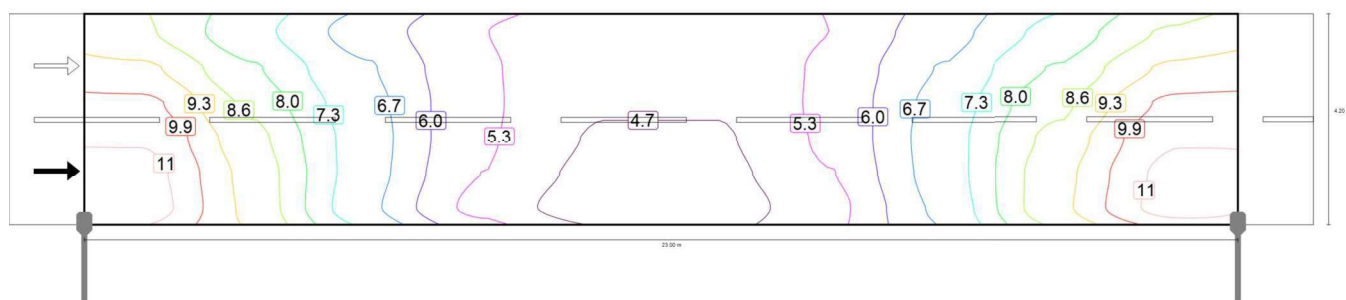
**Vozovka 1 (M5)**

Výsledky pro vyhodnocovací políčko

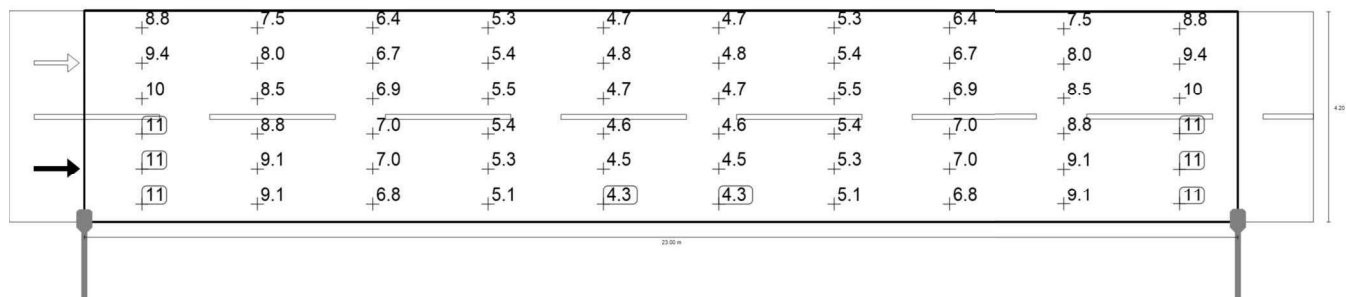
	Velikost	Vypočítáno	Pož.	Kontrola
Vozovka 1 (M5)	$L_m$	0.54 cd/m <sup>2</sup>	$\geq 0.50$ cd/m <sup>2</sup>	✓
	$U_o$	0.63	$\geq 0.35$	✓
	$U_l$	0.93	$\geq 0.40$	✓
	TI	9 %	$\leq 15$ %	✓
	$R_{EI}$	0.83	$\geq 0.30$	✓

Výsledky pro pozorovatele

	Velikost	Vypočítáno	Pož.	Kontrola
Pozorovatel 1 Poloha: -60.000 m, 1.050 m, 1.500 m	$L_m$	0.54 cd/m <sup>2</sup>	$\geq 0.50$ cd/m <sup>2</sup>	✓
	$U_o$	0.63	$\geq 0.35$	✓
	$U_l$	0.96	$\geq 0.40$	✓
	TI	9 %	$\leq 15$ %	✓
Pozorovatel 2 Poloha: -60.000 m, 3.150 m, 1.500 m	$L_m$	0.58 cd/m <sup>2</sup>	$\geq 0.50$ cd/m <sup>2</sup>	✓
	$U_o$	0.65	$\geq 0.35$	✓
	$U_l$	0.93	$\geq 0.40$	✓
	TI	7 %	$\leq 15$ %	✓



Hodnota údržby "Horizontální intenzita osvětlení" [lx] (Čáry Isolux)

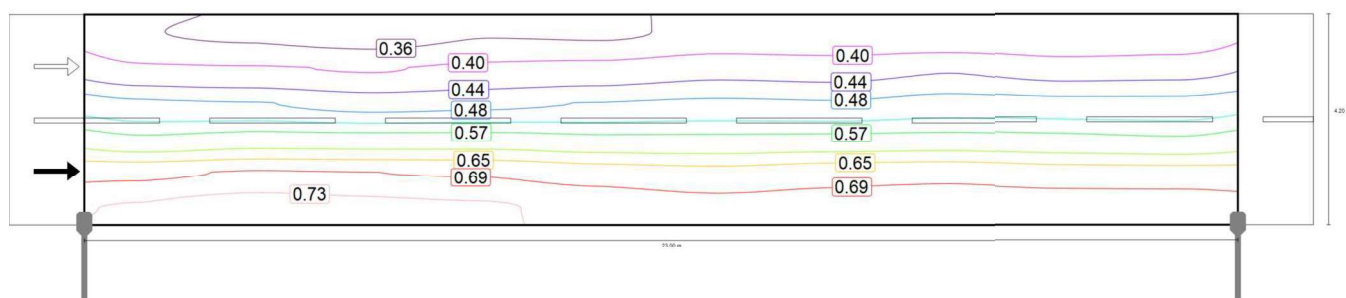


Hodnota údržby "Horizontální intenzita osvětlení" [lx] (Rastr hodnot)

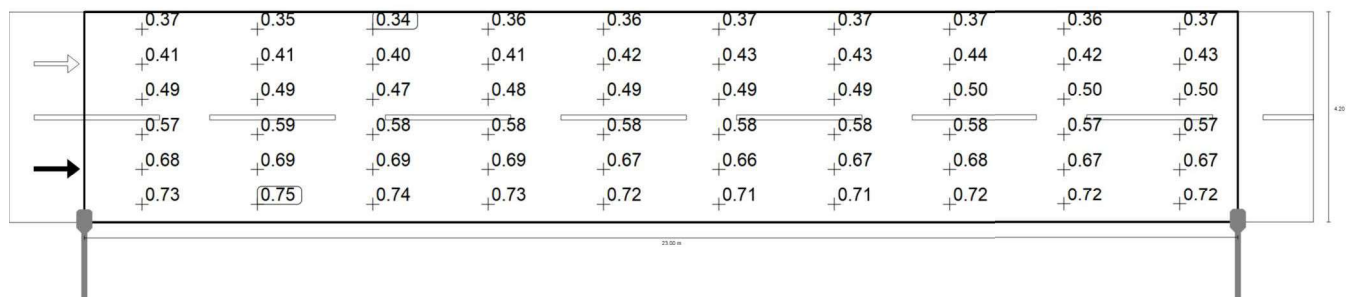
m	1.150	3.450	5.750	8.050	10.350	12.650	14.950	17.250	19.550	21.850
3.850	8.75	7.53	6.38	5.34	4.74	4.74	5.34	6.38	7.53	8.75
3.150	9.43	8.03	6.70	5.45	4.77	4.77	5.45	6.70	8.03	9.43
2.450	10.11	8.48	6.89	5.48	4.71	4.71	5.48	6.89	8.48	10.11
1.750	10.55	8.83	6.98	5.44	4.63	4.63	5.44	6.98	8.83	10.55
1.050	10.83	9.06	6.96	5.32	4.51	4.51	5.32	6.96	9.06	10.83
0.350	10.93	9.12	6.81	5.13	4.35	4.35	5.13	6.81	9.12	10.93

Hodnota údržby "Horizontální intenzita osvětlení" [lx] (Tabulka hodnot)

	$E_m$	$E_{min}$	$E_{max}$	$g_1$	$g_2$
Hodnota údržby "Horizontální intenzita osvětlení"	7.07 lx	4.35 lx	10.9 lx	0.615	0.398



Pozorovatel 1: Hodnota údržby "Jas při suché vozovce" [cd/m²] (Čáry Isolux)

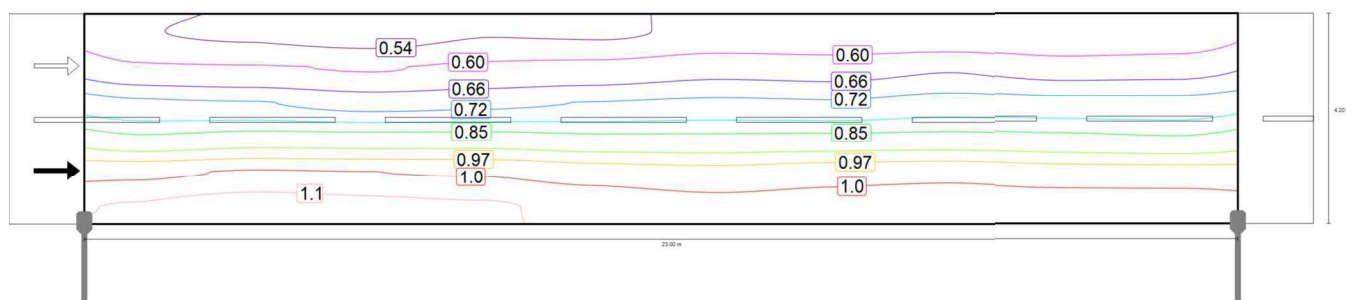


Pozorovatel 1: Hodnota údržby "Jas při suché vozovce" [cd/m²] (Rastr hodnot)

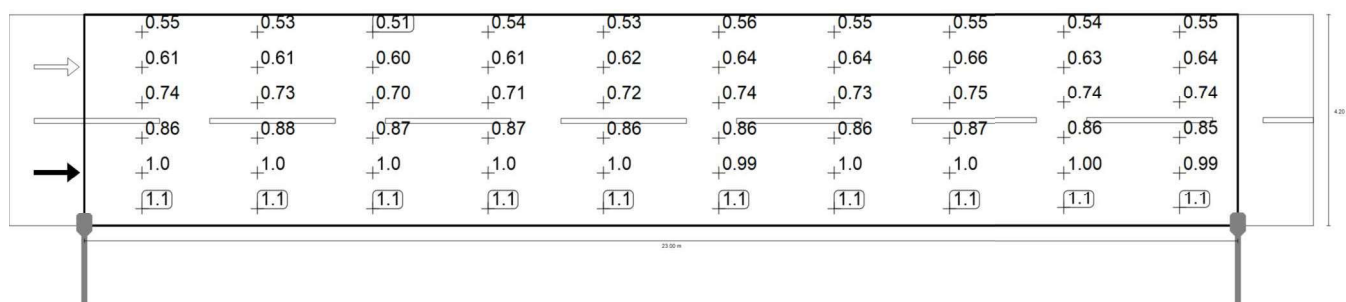
m	1.150	3.450	5.750	8.050	10.350	12.650	14.950	17.250	19.550	21.850
3.850	0.37	0.35	0.34	0.36	0.36	0.37	0.37	0.37	0.36	0.37
3.150	0.41	0.41	0.40	0.41	0.42	0.43	0.43	0.44	0.42	0.43
2.450	0.49	0.49	0.47	0.48	0.49	0.49	0.49	0.50	0.50	0.50
1.750	0.57	0.59	0.58	0.58	0.58	0.58	0.58	0.58	0.57	0.57
1.050	0.68	0.69	0.69	0.69	0.67	0.66	0.67	0.68	0.67	0.67
0.350	0.73	0.75	0.74	0.73	0.72	0.71	0.71	0.72	0.72	0.72

Pozorovatel 1: Hodnota údržby "Jas při suché vozovce" [cd/m²] (Tabulka hodnot)

	L <sub>m</sub>	L <sub>min</sub>	L <sub>max</sub>	g <sub>1</sub>	g <sub>2</sub>
Pozorovatel 1: Hodnota údržby "Jas při suché vozovce"	0.54 cd/m²	0.34 cd/m²	0.75 cd/m²	0.630	0.455



Pozorovatel 1: Jas u nové instalace [cd/m²] (Čáry Isolux)



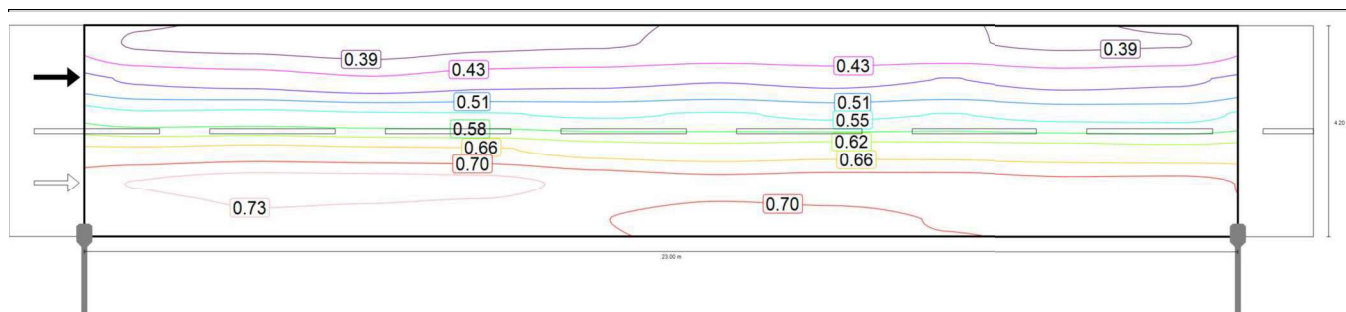
Pozorovatel 1: Jas u nové instalace [cd/m²] (Rastr hodnot)

m	1.150	3.450	5.750	8.050	10.350	12.650	14.950	17.250	19.550	21.850
---	-------	-------	-------	-------	--------	--------	--------	--------	--------	--------

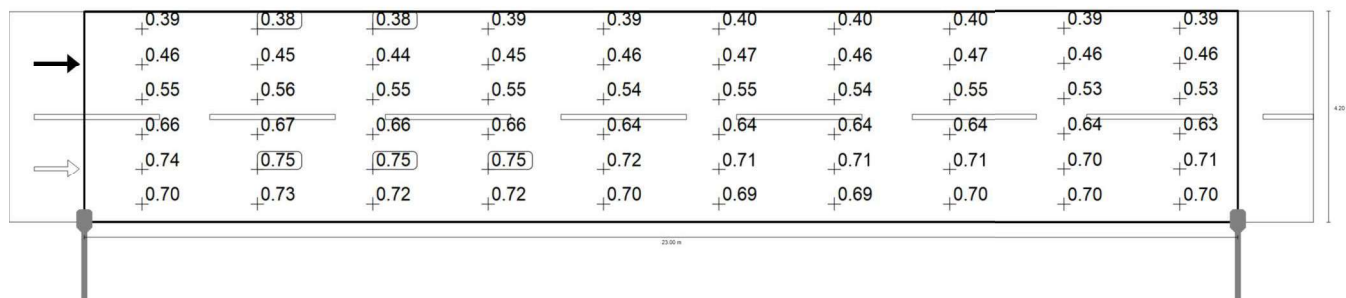
m	1.150	3.450	5.750	8.050	10.350	12.650	14.950	17.250	19.550	21.850
3.850	0.55	0.53	0.51	0.54	0.53	0.56	0.55	0.55	0.54	0.55
3.150	0.61	0.61	0.60	0.61	0.62	0.64	0.64	0.66	0.63	0.64
2.450	0.74	0.73	0.70	0.71	0.72	0.74	0.73	0.75	0.74	0.74
1.750	0.86	0.88	0.87	0.87	0.86	0.86	0.86	0.87	0.86	0.85
1.050	1.02	1.03	1.03	1.02	1.00	0.99	1.00	1.01	1.00	0.99
0.350	1.09	1.12	1.11	1.10	1.07	1.05	1.06	1.07	1.07	1.07

Pozorovatel 1: Jas u nové instalace [ $\text{cd/m}^2$ ] (Tabulka hodnot)

	$L_m$	$L_{\min}$	$L_{\max}$	$g_1$	$g_2$
Pozorovatel 1: Jas u nové instalace	0.81 $\text{cd/m}^2$	0.51 $\text{cd/m}^2$	1.12 $\text{cd/m}^2$	0.630	0.455



Pozorovatel 2: Hodnota údržby "Jas při suché vozovce" [ $\text{cd/m}^2$ ] (Čáry Isolux)

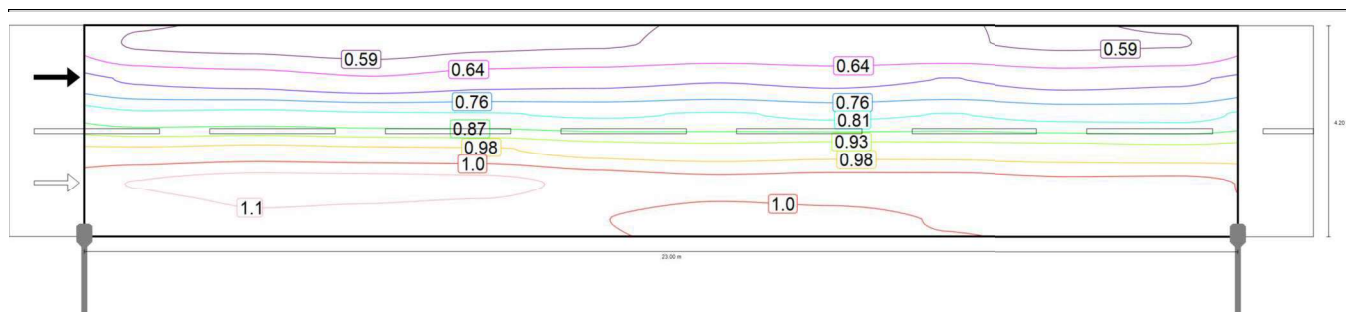


Pozorovatel 2: Hodnota údržby "Jas při suché vozovce" [ $\text{cd/m}^2$ ] (Rastr hodnot)

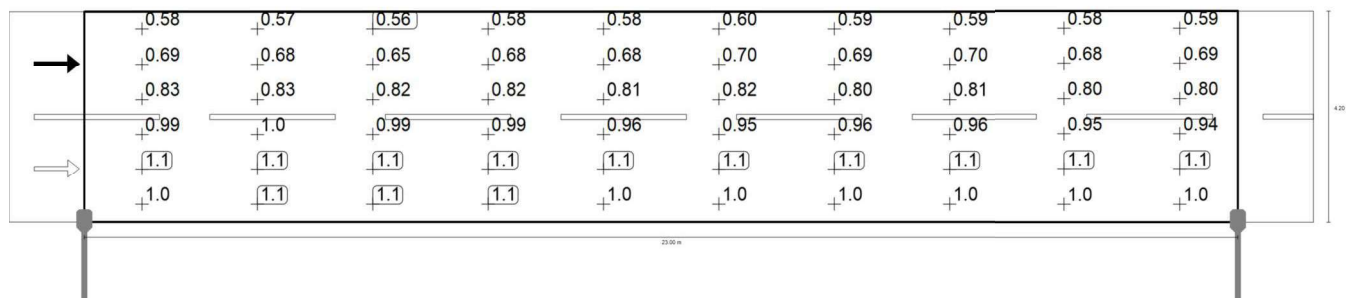
m	1.150	3.450	5.750	8.050	10.350	12.650	14.950	17.250	19.550	21.850
3.850	0.39	0.38	0.38	0.39	0.39	0.40	0.40	0.40	0.39	0.39
3.150	0.46	0.45	0.44	0.45	0.46	0.47	0.46	0.47	0.46	0.46
2.450	0.55	0.56	0.55	0.55	0.54	0.55	0.54	0.55	0.53	0.53
1.750	0.66	0.67	0.66	0.66	0.64	0.64	0.64	0.64	0.64	0.63
1.050	0.74	0.75	0.75	0.75	0.72	0.71	0.71	0.71	0.70	0.71
0.350	0.70	0.73	0.72	0.72	0.70	0.69	0.69	0.70	0.70	0.70

Pozorovatel 2: Hodnota údržby "Jas při suché vozovce" [ $\text{cd}/\text{m}^2$ ] (Tabulka hodnot)

	$L_m$	$L_{\min}$	$L_{\max}$	$g_1$	$g_2$
Pozorovatel 2: Hodnota údržby "Jas při suché vozovce"	0.58 $\text{cd}/\text{m}^2$	0.38 $\text{cd}/\text{m}^2$	0.75 $\text{cd}/\text{m}^2$	0.649	0.498



Pozorovatel 2: Jas u nové instalace [ $\text{cd}/\text{m}^2$ ] (Čáry Isolux)



Pozorovatel 2: Jas u nové instalace [ $\text{cd}/\text{m}^2$ ] (Rastr hodnot)



m	1.150	3.450	5.750	8.050	10.350	12.650	14.950	17.250	19.550	21.850
3.850	0.58	0.57	0.56	0.58	0.58	0.60	0.59	0.59	0.58	0.59
3.150	0.69	0.68	0.65	0.68	0.68	0.70	0.69	0.70	0.68	0.69
2.450	0.83	0.83	0.82	0.82	0.81	0.82	0.80	0.81	0.80	0.80
1.750	0.99	1.00	0.99	0.99	0.96	0.95	0.96	0.96	0.95	0.94
1.050	1.10	1.12	1.12	1.11	1.08	1.06	1.07	1.07	1.05	1.05
0.350	1.05	1.08	1.08	1.07	1.04	1.02	1.03	1.04	1.04	1.04

Pozorovatel 2: Jas u nové instalace [ $\text{cd/m}^2$ ] (Tabulka hodnot)

	$L_m$	$L_{\min}$	$L_{\max}$	$g_1$	$g_2$
Pozorovatel 2: Jas u nové instalace	0.86 $\text{cd/m}^2$	0.56 $\text{cd/m}^2$	1.12 $\text{cd/m}^2$	0.649	0.498